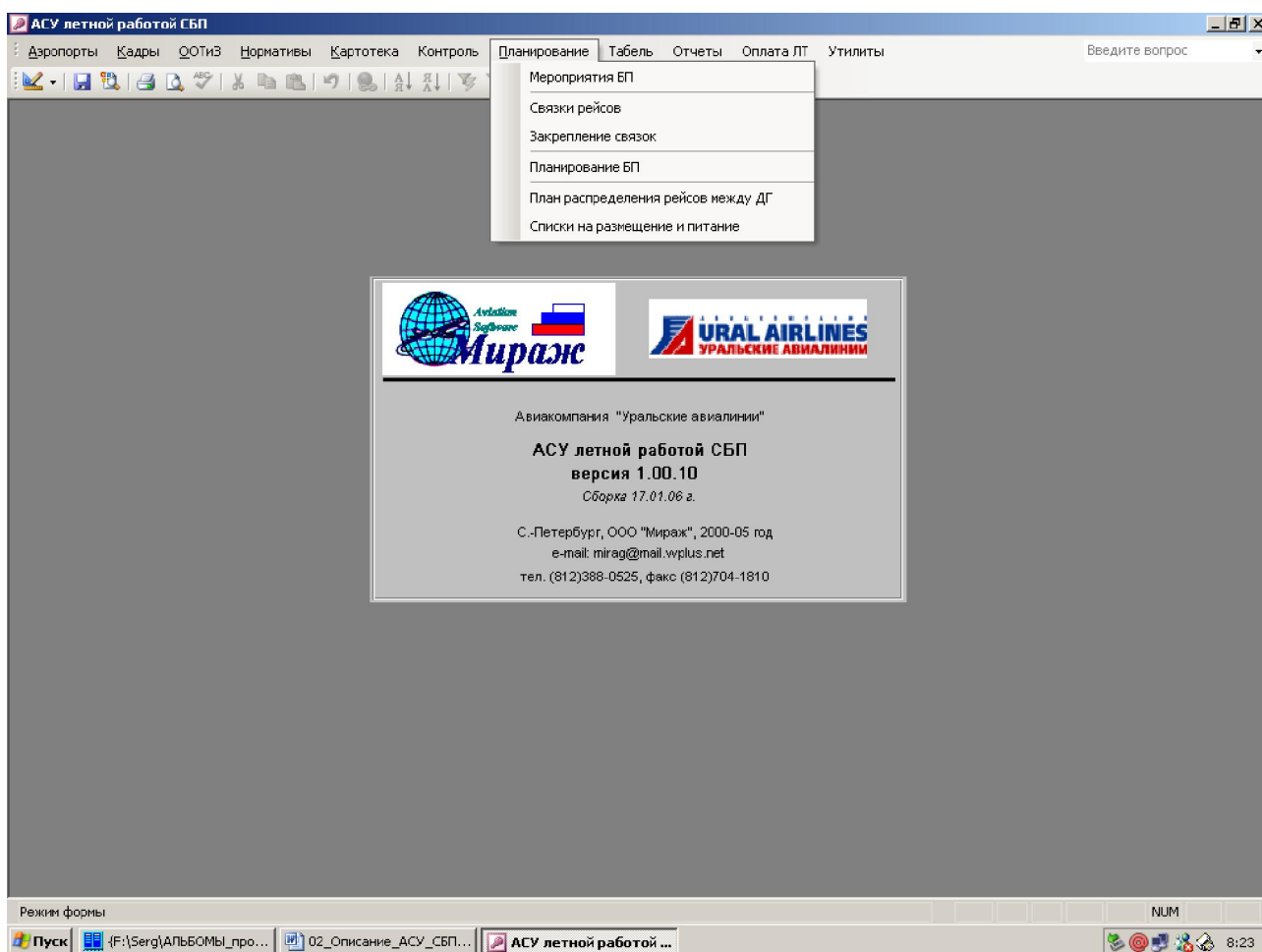


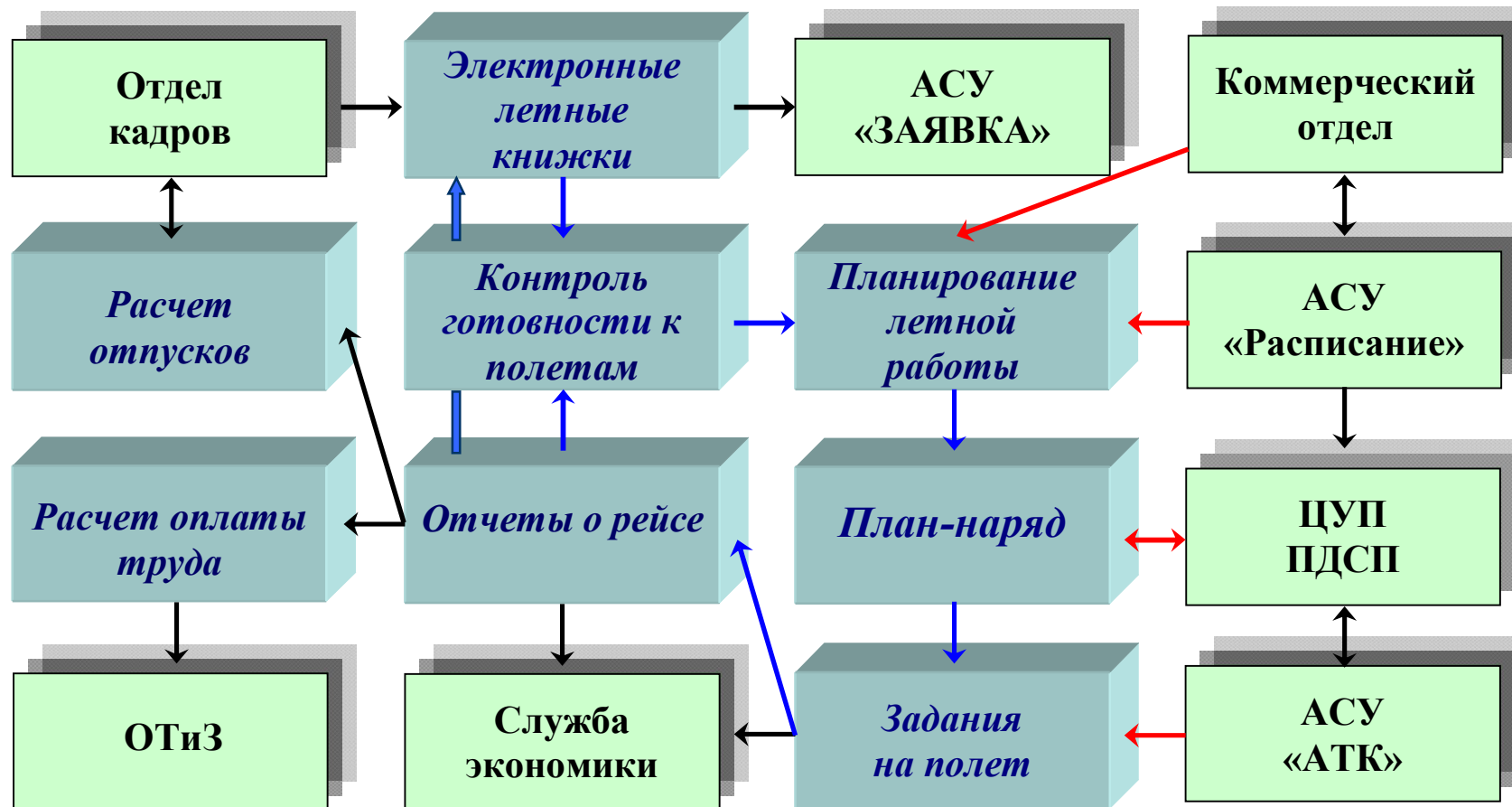
Автоматизированная система управления летной работой бортпроводников

Описание программного продукта *ASNextCrew*



Санкт-Петербург
2012

Схема информационных потоков в автоматизированной системе управления летной работой бортпроводников



Содержание

- 1. Общие сведения**
 - 1.1. Функции системы**
 - 1.2. Методы реализации**
 - 1.3. Защита информации**
 - 1.4. Требования к аппаратному и программному обеспечению**
- 2. Нормативно-справочная информация**
- 3. Картотека**
 - 3.1. Учет кадров**
 - 3.2. Сведения о летной работе**
 - 3.3. Данные для заявки**
- 4. Контроль сроков действия периодических проверок**
- 5. Планирование летной работы**
 - 5.1. Учет мероприятий бортпроводников**
 - 5.2. Формирование оборотов экипажей (связки рейсов)**
 - 5.3. Планирование летной работы подразделений СБП**
 - 5.4. Планирование бригад бортпроводников**
 - 5.5. Формирование и печать заданий на полет**
 - 5.6. Формирование и печать плана-наряда на полеты**
- 6. Отчеты по летной работе**
 - 6.1. Сводка о готовности бортпроводников**
 - 6.2. Сводка о налете и рабочем времени**
 - 6.3. План распределения рейсов между подразделениями СБП**
 - 6.4. План график работы и отдыха бортпроводников**
 - 6.5. Табель учета рабочего времени**
- 7. Учет отпусков бортпроводников**
- 8. Расчет оплаты летного труда**

Утилиты

1. Общие сведения

1.1. Функции системы

Автоматизированная система управления летной работой предназначена для решения задач учета, контроля, планирования и оперативного управления в службе бортпроводников авиакомпании, выполняющей **регулярные и чартерные** авиаперевозки.

Система включает следующие основные функции, реализованные в комплексе взаимосвязанных задач:

- Ведение нормативно-справочной информации (НСИ) по различным аспектам летной деятельности (списки аэропортов, типы ВС и их характеристики, периодические проверки, справочник должностей, структура СБП т.д.);
- Учет кадров СБП (личные карточки, сводки, выборки);
- Учет сведений о летной работе бортпроводников (ведение электронных летных книжек, сводки о налете, допусках и проверках бортпроводников);
- Учет данных для "Свидетельства эксплуатанта"- формы E1 и E1a (сопряжение с АСУ «Заявка»);
- Контроль прохождения периодических проверок;
- Планирование летной работы подразделений СБП (диспетчерских групп) и бригад бортпроводников: ведение связей рейсов (расписания), планирование мероприятий, планирование бортпроводников, формирование планов летной работы и отдыха, контроль нарушений норм летной работы и др.;
- Формирование и печать Плана-наряда и приложений;
- Формирование и печать заданий на полет;
- Учет летной работы бортпроводников (расчет налета и рабочего времени, учет потерь рабочего времени);
- Ведение табелей учета рабочего времени;
- Учет и планирование отпусков;
- Расчет оплаты летного труда бортпроводников.

Программное обеспечение отвечает требованиям нормативных документов регламентирующих летную работу бортпроводников (НПП, Руководство по ОЛР, Инструкция по ведению летно-штатной документации, Положение о рабочем времени и времени отдыха членов экипажей ВС и др.).

Комплекс задач управления летной работой бортпроводников является составной частью комплекса управления летной работой авиакомпании, обеспечивает функциональную взаимосвязь с другими подсистемами АСУ авиакомпании (непосредственно с летными подразделениями). Используя общие базы данных при работе в локальной вычислительной сети, достигается высокий уровень эффективности автоматизированных технологий управления производственной деятельностью летных подразделений и других служб.

В то же время программный комплекс может работать самостоятельно в различных вариантах его комплектации, чем достигается гибкость в развертывании системы в конкретной авиакомпании по желанию заказчика.

Имеется опыт внедрения и эксплуатации данного программного продукта в ряде авиакомпаний (*Пулково, Уральские АЛ, Коминтеравиа, Когалымавиа, Сириус-Аэро и др.*).

1.2. Методы реализации

Все подсистемы АСУ выполнены в виде логически взаимосвязанных форм-таблиц. Система функционирует в многопользовательском режиме (в локально-вычислительной сети) с поддержанием режима удаленного доступа к данным.

Система реализована как сетевое 32-разрядное Windows-приложение. Инструмент разработчика – MSAccess 2003-2013. В качестве системы управления данными используется СУБД **Oracle** версий 10g и 11i. Допускается эксплуатация системы в среде MSAccess 2003 на СУБД Oracle версии 8i (не ниже 8.1.7.) и 9iAS.

Система имеет настраиваемую систему отчетности, позволяющую администраторам АСУ самостоятельно создавать требуемую отчетность в формате **MS Excel**.

Функционально система управления летной работы состоит из 2-х модулей (подсистем): летных подразделений и службы бортпроводников. При этом используется общая НСИ и единая база данных.

При согласовании с разработчиком возможно встраивание в общую Систему документов и модулей, разработанных силами специалистов Заказчика и третьих организаций.

Программное обеспечение имеет возможность использовать данные из внешних автоматизированных систем и баз данных (или передавать данные в другие АСУ) без необходимости повторного ручного ввода, т.е. имеет открытую структуру БД для обеспечения возможности выбора данных другими задачами предприятия. Для этих выполнения данных процедур ASNext использует встроенные шлюзы для выгрузки данных комплекса в формат DBF.

1.3. Защита информации

Защита информации в базах данных обеспечивается используемой СУБД с установленными уровнями доступа пользователей – администраторов, технологов, опытных пользователей, пользователей, пользователей с правами просмотра. Каждый пользователь в системе имеет уникальное имя и пароль. Дополнительно в АСУ реализована возможность отслеживания действий пользователя в базе данных (добавление записей, редакция и т.д.) с фиксированием имени пользователя, даты и времени произведенного изменения.

1.4. Требования к аппаратному обеспечению

Требования к используемой компьютерной технике:

Требование к рабочей станции:

№ п/п	Наименование требования	Минимальные требования	Рекомендуемая конфигурация
1.	Процессор	Pentium III 700	Intel® Celeron™ 2.66 (или AMD аналог)
2.	ОЗУ	256	512Мб
3.	Кэш	256К	256К
4.	Операционная система	Windows 95/98/NT	Windows XP/2000/2003

5.	Свободный объем жесткого диска	250Мб	1Гб
----	--------------------------------	-------	-----

Рекомендуется использовать мониторы с диагональю экрана 17” и разрешением 1024x768.

Требование к серверу:

№ п/п	Наименование требования	Минимальные требования	Рекомендуемая конфигурация
1.	Процессор	Pentium IV 3.6	Сервер Intel на базе Xeon
2.	ОЗУ	1024Мб	4096Мб
3.	Кэш	1024К	2048К
4.	Операционная система	Windows 2000/2003	Windows 2000/2003
5.	Свободный объем жесткого диска	от 20Гб и выше	от 40Гб и выше
6.	Сетевое оборудование	Сеть 10Mbit	Сеть 100Mbit

Печать выходных форм и отчетов осуществляется из АСУ средствами операционной системы в соответствии с ее настройками печати. Рекомендуется использовать лазерные или струйные принтеры **формата А3** (для печати Заданий на полет, План-графиков и Табелей учета рабочего времени).

2. Нормативно-справочная информация

Нормативно-справочная информация (далее НСИ) предназначена для хранения неизменных или редко изменяющихся данных. Заносится, как правило, вручную, за исключением ряда справочников, имеющих возможность автоматического заполнения данными из внешних источников, о которых будет сказано особо. К заполнению НСИ допускаются только пользователи, имеющие ранг «*опытный пользователь*».

НСИ включает следующие основные справочники:

- Списки стран, пунктов назначения, аэропортов
- Список предприятий и организации

- Перечень авиалиний, список рейсов, внерейсовые виды полетов
- Список базовых воздушных судов и их характеристики

- Структура СБП (Экран 1)
- Перечень занимаемых должностей (Экран 2)
- Список личного состава СБП (Экран 3)
- Перечень наград (поощрений), взысканий
- Виды отпусков

- Виды допусков к выполнению полетов
- Справочник периодических проверок (Экран 4)
- Виды мероприятий
- Список праздничных дней и переносов
- Нормы полетного и рабочего времени (Экран 5)

И другие

Данные в блоке НСИ заводятся вручную или конвертируются из других источников (ЦРТ, Расписание, ЦУП, Заявка и др.).

Справочники ASNex-УЛР используются в других модулях (подсистемах) комплексной *Автоматизированной системы управления производственной деятельностью авиакомпании «АСУ ПДА»* и содержат дополнительные данные для решения экономических, финансовых, коммерческих и иных задач управления авиаперевозками.

3. Карточка

Комплекс программ, входящий в данный раздел ASNex-УЛР позволяет производить:

- Общекадровый учет по бортпроводникам (БП);
- Учет сведений о летной работе (электронные летные книжки);
- Учет дополнительных данных для Свидетельства эксплуатанта («Заявка»)

Таким образом, на каждого бортпроводника ведется 3 карточки учета, которые заполняются автоматически и (или) вручную.

3.1. Учет кадров

Автоматическое заполнение данных общекадрового учета происходит путем конвертирования данных из внешних систем «АСУ Кадры», а также вручную.

Раздел «Учет кадров» содержит следующие данные о специалистах (Экран 6):

- Занимаемая должность;
- Дата и место рождения;
- Паспортные данные;
- Место жительства и регистрации;
- Домашний адрес, телефоны;
- Семейное положение;
- Взыскания, награды и поощрения;
- Размеры одежды;
- Индивидуальные особенности.

Имеется возможность сопряжения данных кадрового учета со сторонними программами («1С-Кадры» и т.п.).

3.2. Сведения о летной работе

Сведения о летной работе (электронные летные книжки) используются для решения задач планирования летной работы, а также для передачи соответствующих данных в БД АСУ «Заявка» (Свидетельство эксплуатанта) – формы Е1 и Е1а.

В электронной летной книжке содержатся следующие данные:

- Допуски к выполнению полетов на ВС (Экран 7);
- Календарный налет по типам ВС;
- Периодические проверки;
- Допуски на международные полеты;
- Данные загранпаспортов (Экран 8).

Ввод и обновление сведений о летной работе происходит, в основном автоматически, в результате обработки полетных заданий.

Система обеспечивает сопряжение сведений о летной работе с внешней системой АСУ «Заявка»

3.3. Данные для Заявки

Раздел включает дополнительные данные по бортпроводникам (в дополнение к Сведениям о летной работе) для внесения в Свидетельство эксплуатанта (формы E1 и E1a) – Экран 9:

- Присвоение класса;
- Данные о летных свидетельствах специалистов;
- Приказ о приеме на работу;
- Допуски к выполнению полетов;
- Инструкторский допуск;
- Медицинское освидетельствование;
- Действия в аварийной обстановке;
- Сведения об образовании;
- Обучение на курсах английского языка;
- Переучивание на другой тип ВС;
- Повышение квалификации.

Предусмотрена 2-х сторонний обмен выше перечисленных данных с АСУ «Заявка».

4. Контроль сроков действия периодических проверок

Контроль прохождения периодических проверок основан на использовании нормативов соответствующего справочника, а также данных из Сведений о летной работе.

Раздел включает решение следующих задач:

- Формирование отчета о прохождении периодических проверок;
- Контроль окончания срока действия периодических проверок (Экран 10);

Отчет об окончании срока действия проверок показывает, у каких бортпроводников закончится срок действия периодической проверки в планируемый период (или отсутствие соответствующей проверки).

5. Планирование летной работы

Программный комплекс по планированию летной бригад бортпроводников решает следующие основные задачи:

- *Календарное планирование летных подразделений;*
- *Календарное и суточное планирование экипажей ВС (бригад бортпроводников);*
- *Формирование и печать Заданий на полет и генеральных деклараций;*
- *Формирование и печать Суточного плана полетов.*

Планирования летной работы экипажей ВС представляет собой сложный технологический процесс, состоящий из ряда взаимосвязанных технологических операций.

5.1. Учет мероприятий летного состава и бортпроводников

Под мероприятиями понимается факт нахождения борпроводников на КПК, ВЛЭК, в командировке, на больничном, в отпуске и т.п. Мероприятия (Экран 11) учитываются при планировании летной работы, для формирования табеля учета рабочего времени, а также при расчете оплаты летного труда.

В целях **анализа потерь рабочего времени** формируются отчеты в табличной и графической форме по произвольному запросу (подразделение, должности, ФИО, вид мероприятия, период и т.д.) - Экран 12.

На основании статистических данных о мероприятиях рассчитываются коэффициенты, корректирующие фактическое количество борпроводников в плановый период, что позволяет аргументировано выполнять предварительные расчеты необходимого количества борпроводников для «прикрытия» расписания (регулярных и чартерных рейсов), определять средний налет и рабочее время борпроводников в планируемый период.

5.2. Формирование оборотов экипажей (связки рейсов)

Связкой рейсов называется совокупность рейсов (участков рейсов) прямого и обратного направления, которые образуют оборот экипажа (бригады борпроводников), т.е. вылет его из а/п базирования и возврат на базу с последующим послеполетным отдыхом (Экран 13).

Обороты экипажей формируются с учетом требований нормативных документов, регламентирующих летную работу.

Связки рейсов базируются на основе регулярного расписания или чартерных перевозок, путем конвертирования данных из автоматизированных систем ведения расписания или ручного ввода. Оперативные изменения в маршрутах полетов выполняются на основе баз данных ЦУП-ПДСП или вводятся вручную.

В процессе планирования летной работы экипажей имеется возможность непосредственного редактирования связок рейсов в плане летной работы (замена типа ВС, изменение маршрута полета, времени вылета-прилета в аэропорты и др. параметров) или ввода новой связки, например при оперативной организации чартерного рейса.

5.3. Планирование летной работы подразделений СБП

Данная задача предназначена для формирования плана летной работы службы борпроводников на календарный период с разбивкой по подразделениям (диспетчерским группам) - Экран 14.

Данная задача актуальна для авиакомпании, выполняющей регулярные рейсы и имеющей несколько подразделений борпроводников (диспетчерских групп).

План формируется в автоматическом режиме на основе связок рейсов, количестве борпроводников в экипаже, данных о мероприятиях и т.д. При необходимости имеется возможность ручного распределения (назначения) рейсов (корректировки).

В результате работы алгоритма происходит равномерное распределение летной нагрузки (рейсов, резервов) по подразделениям СБП. При этом выравниваются следующие показатели:

- Кол-во рейсов одного направления (резервов, КТС);
- Кол-во вылетов в сутки;
- Средний налет на борпроводника и другие показатели.

План распределения рейсов между диспетчерскими группами позволяет наглядно контролировать процесс планирования рейсов по подразделениям СБП (Экран 15).

5.4. Планирование бригад бортпроводников

Выполняется в автоматическом или ручном режиме на основе следующих данных:

- НСИ
- Связки рейсов (расписание)
- Сведения о летной работе (электронных летных книжек)
- План работы (проверок) командно-летного состава
- План мероприятий летного состава
- Задания на полет (Отчеты о рейсе)

В результате работы программы планирования летной работы (Экран 16) формируются следующие документы:

- *Задания на полет и генеральные декларации*
- *План наряд на полеты*
- *План работы и отдыха бортпроводников*

Алгоритмы планирования летной работы рассчитаны как на закрепленный метод (закрепленные бригады БП), так и на свободное планирование бортпроводников в **автоматическом и ручном режимах**.

В результате работы алгоритма автоматического планирования минимизируется отклонение следующих показателей летной работы между бортпроводниками:

- а) Налет
 - б) Рабочее время
 - в) Время работы в биологическую ночь
 - г) Кол-во рейсов (связок) одного направления
 - д) Кол-во международных рейсов
 - е) Кол-во престижных рейсов
 - ж) Кол-во выходных в СБ, ВС.
- и другие показатели (кол-во не ограничивается)

На работу алгоритма накладываются ограничения:

- а) Допуск на данный тип
 - б) Периодические проверки
 - с) Мероприятия
 - д) Накладки на предыдущий (следующий) рейс, т.е. на предполетный и послеполетный отдых
 - ф) Допуск за рубеж, загран.паспорт (виза по необходимости)
 - г) Допуск к обслуживанию бизнес класса, багажа, бортпитания
 - h) Запрет на планирование бортпроводников из данной ДГ или конкретного бортпроводника (в т.ч. на рейсы: ночные, "длинные", в Африку и т.п.)
- и другие.

При автоматическом планировании бортпроводников на рейсы алгоритм не допускает нарушений имеющихся ограничений норм летной работы и отдыха (предварительно выполняется настройка алгоритма на производственные условия авиакомпании).

Таким образом, в результате автоматического планирования, соблюдаются все условия готовности бортпроводников к полетам: периодические проверки, предполетный/послеполетный отдых, санитарные нормы, нормы рабочего времени, а также выравниваются показатели их летной работы, т.е. на планируемый рейс **назначаются бортпроводники с наименьшими показателями** (критериями) планирования.

Режим автоматического планирования позволяет одновременно запланировать (подобрать) всю бригаду бортпроводников на данный рейс (нормативное количество БП), либо планировать последовательно каждого члена бригады бортпроводников, исходя из его допусков к обслуживанию бизнес-класса, багажа, бортпитания, опыта работы, пола и т.д..

Отличие ручного планирования от автоматического назначения бортпроводников на рейс (связку рейсов) заключается в том, что при ручном планировании выполняется «пошаговая» работа алгоритма распределения, при этом на каждом шаге выполняется назначение бортпроводника на рейс.

В процессе ручного планирования на экран выводится *План-график* работы и отдыха по всей сформированной бригаде бортпроводников или по конкретному бортпроводнику (за учетный период), а также «*Проект бортпроводника*» в виде таблицы (Экран 17), в которой необходимые специалисты отсортированы по убыванию «**коэффициента неравномерности**» критериев оптимизации.

Также в Проекте отображаются ограничения, которые не позволяют назначить того или иного бортпроводника на данный рейс: просрочены проверки, нет провозки, отсутствуют необходимые допуски, нарушение предполетного отдыха, сан.норм и т.д.).

Информация о возможных нарушениях норм летной работы дублируется отдельными сообщениями на экране монитора (Экран 18) непосредственно при назначении бортпроводника на планируемый рейс (связку рейсов). Тем не менее, ручное планирование позволяет принудительно назначить члена бригады на рейс, даже при наличии тех или иных нарушений норм регламентирующих летную работу авиакомпании.

Все нарушения норм летной работы и отдыха, допущенные в результате ручного планирования бортпроводников можно вывести в специальный отчет (см.ниже).

5.5. Формирование и печать заданий на полет

Задания на полет генерируются в результате работы программы *Планирование экипажей ВС*. Номер задания присваивается в автоматическом или ручном режиме. Номер является уникальным в течение заданного календарного периода (года, месяца и т.п.).

Имеется возможность сформировать «дубликаты» заданий, т.е. искусственно разбить задание на два (и больше) в случае перехода из одного месяца в другой, при усилении экипажа и т.п.

Форма вывода на печать Задания на полет настраивается под конкретную авиакомпанию и выводится в **MS Excel** (Экран 19).

Форма «Задание на полет» предназначена, также для обработки выполненного Задания (Отчета о полете). При этом автоматически обновляются **Сведения о летной работе бортпроводников** (*Электронные летные книжки*):

- ✓ Налет и рабочее время
 - ✓ Периодические проверки (произведены в полете)
- и другие параметры

Также в результате обработки Задания на полет (ввода фактического налета и рабочего времени) автоматически рассчитывается время готовности бортпроводника (окончания послеполетного отдыха), которое записывается в базу данных и отображается в **Плане мероприятий** и **Плане графике работы и отдыха бортпроводников**.

5.6. Формирование и печать плана-наряда на полеты

План полетов (Наряд или Заявка на полеты) формируется автоматически на основе полетных заданий, Плана мероприятий БП и другой информации.

Конфигурация Плана-наряда настраивается в MS Excel под условия авиакомпании (Экран 20). Приложение к Плану-наряду (Экран 21) предназначен для быстрого поиска диспетчерами планирования бортпроводников с целью их оповещения (предупреждения) о вылете или обязательном мероприятии.

Имеется возможность вывода суточного Плана-наряда на Web-сайт авиакомпании (с паролируемым доступом) с целью передачи соответствующим службам и ознакомления персонала СБП.

6. Отчеты по летной работе

Все отчеты, отображающие процесс управления летной работой, выводятся в формате MS Excel. Предварительно оператор задает различные параметры выборки (фильтр): *Служба, Подразделение, Тип ВС, Должность, ФИО, Период полетов* и другие.

6.1. Сводка о готовности бортпроводников

Сводка о готовности бортпроводников (Экран 22) показывает дату и время окончания послеполетного (предполетного) отдыха или окончания выходных, положенных после периода непрерывной работы.

При этом **зеленым** цветом выделены специалисты, готовые к выполнению полетов на указанную дату и время.

Красным цветом, помечены дата и время условной готовности бортпроводников, у которых не обработаны Задания на полет (Отчеты о рейсе) соответствующим образом.

Черным шрифтом выводится дата и время готовности после назначенного срока, т.е. указанные члены экипажей ВС не готовых к полетам на заданную дату и время.

6.2. Сводка о налете и рабочем времени

Формируется на основании полетных заданий (отчетов о рейсе). Представляет собой отчет (расшифровку) по каждому заданию (Экран 23). Также в данной сводке выводятся все мероприятия, в которых было задействовано данное лицо (ВЛЭК, Учеба, Тренажер и т.д.).

Имеется возможность сформировать и вывести на печать сводку о налете и рабочем времени по бортпроводнику за календарный период (Экран 24).

Налет (полетное время), рабочее время из полетных заданий, участие в мероприятиях всего летного подразделения (бортпроводников) выводятся в *Ведомости о налете подразделений* (Экран 25).

6.3. План распределения рейсов между подразделениями СБП

Формируется в результате работы программы «Планирование летной работы подразделений СБП». Состоит из 2-х таблиц (Экран 15).

Первая таблица представляет собой, по сути, План полетов авиакомпании. Где цифрами указано подразделение, выполняющее данный рейс (связку) в указанное число.

Во второй таблице выводятся следующие параметры: *кол-во рейсов, резервов и КТС; общий и средний налет на экипаж, общее и среднее рабочее время на экипаж.*

Отчет актуален и для авиакомпании, не имеющей подразделений в СБП, но выполняющей регулярные перевозки. В этом случае можно рассчитать ресурсы авиакомпании, т.е. просчитать, есть ли возможность обеспечить расписание имеющимся в наличии бортпроводниками.

6.4. План-график работы и отдыха ЛС и БП

Формируется на основе Заданий на полет и Плана мероприятий ЛС и БП. Имеется возможность задать в фильтре конкретные параметры выводимых данных: *Подразделение* (все подразделения), *Должность* (все должности), *ФИО* (весь личный состав), месяц и год.

Информация по каждому специалисту выводится в 6-и строках (Экран 26):

- 1) Аэропорт назначения, либо Наименование мероприятия (например ОТПУСК);
- 2) Время вылета из базового (начального) аэропорта, время прилета (возврата) в базовый аэропорт. Также в этой строке выводится информация о выходных;
- 3) Рабочее время по заданию.
Также в этой строке красным цветом выводится время готовности бортпроводника к выполнению полетов;
- 4) Рабочее время с нарастающим итогом с начала месяца;
- 5) Налет (полетное время) по заданию (выделен синим цветом);
- 6) Налет (полетное время) с нарастающим итогом с начала месяца (выделен синим цветом).

В крайне правой колонке таблицы План-графика выводятся итоговые значения: *Месячная норма рабочего времени*, *Фактическое рабочее время за месяц*, *Налет (полетное время) за месяц*.

План-график выводится в MS Excel для печати в формате А3 (рекомендуется).

6.5. Табель учета рабочего времени

При формировании табеля учета рабочего времени используются справочники НСИ: *Нормы рабочего времени*, *Список праздничных дней и переносов* и другие.

Имеется возможность сформировать табель по фактическому рабочему времени из полетных заданий и Плана мероприятий, либо «подогнать» табель под нормативные показатели

Форма вывода на печать соответствует утвержденному гос.стандарту (либо стандарту авиакомпании) – Экран 27.

Утилиты

Система «ASNext» имеет встроенный набор утилит (служебных программ), позволяющих производить выгрузку в *dbf-формат*, построение системы меню (список задач, форм и отчетов), настраиваемое меню, различные сервисные функции.

В системе реализованы возможность экспорта данных из внешних автоматизированных систем и БД, а также импорта собственных данных в указанные системы («Заявка», Расписание, ПДСП и т.д.).

Автоматизированная Система обеспечивает ведение журнала контроля всех введенных данных с привязкой к дате, времени, рабочему месту и имени оператора.

Структура службы бортпроводников

(Экран 1)

АСУ летной работой СБП

Файл Аэропорты Кадры ООТИЗ Проверки Картотека Контроль Планирование Табель Отчеты Оплата ЛТ Введите вопрос

Подразделения СБП

Код	Призн	Наименование	Полное наименование	Руководитель
СБП	СБП	СБП	Служба бортпроводников	
*				

ДГ	ИГ	Примечание
0	*	Инструкторский состав
1	1	1 Диспетчерская группа 1 ИГ
1	2	1 Диспетчерская группа 2 ИГ
2	3	2 Диспетчерская группа 3 ИГ
2	4	2 Диспетчерская группа 4 ИГ
3	5	3 Диспетчерская группа 5 ИГ
3	6	3 Диспетчерская группа 6 ИГ
4	*	Декретный отпуск
9	*	Уволенные работники

Запись: 1 из 9

Запись: 1 из 1

Диспетчерская группа NUM

Система ASNext Подразделения СБП EN 17:07

АСУ летной работой СБП

Файл Аэропорты Кадры ООТИЗ Проверки Картотека Контроль Планирование Табель Отчеты Оплата ЛТ Введите вопрос

Список должностей в экипаже

Признак СБП	Номер п/п	Название	Код	ПР
СБП	1	Начальник СБП	НачСБП	П
СБП	2	Зам. начальника СБП	Замнач	П
СБП	3	Бортпроводник-инструктор	Инстр.	П
СБП	4	Старший бортпроводник	Ст.б/п	Б
СБП	5	Бортпроводник	б/пр.	
СБП	5	Бортпроводник БК	б/п БК	
СБП	6	Бортпроводник-стажер	Стаж.	
СБП	7	Старший бортпроводник отряда	Ст.п.о	П
СБП	8	Старший инспектор по УМР	СиУМР	
СБП	9	Ст.диспетчер	Ст.дис	
СБП	10	Диспетчерпо планированию	Дис.пл	
СБП	11	Диспетчер дежурный	Дис.де	
СБП	12	Техник по учету	Тех.уч	
СБП	13	Бортоператор	б.опер	
*				

Запись: 1 из 14

Признак СБП NUM

Система ASNext Список должностей ... Microsoft Word EN 17:09

Список бортпроводников

(Экран 3)

ДГ	ИГ	Таб. номер	Фамилия	Имя	Отчество	Пол	Должность	Лётная спец.	КПС	Класс	Бизнес класс	Ф.
3	5	4455	Лемешенко	Марина	Витальевна	Ж	Ст. б/п	б/пр.	<input type="checkbox"/>	2	<input checked="" type="checkbox"/>	LEMESHENKO MA
4	*	4480	Лескова	Светлана	Александровна	Ж	б/пр	б/пр.	<input type="checkbox"/>	3	<input type="checkbox"/>	LESKOVA SVETLA
1	1	4133	Леушкина	Карина	Анатольевна	Ж	б/пр	б/пр.	<input type="checkbox"/>	3	<input checked="" type="checkbox"/>	LEUSHKINA KARI
2	2	4206	Литвинова	Наталья	Александровна	Ж	Ст. б/п	Ст.б/п	<input type="checkbox"/>	2	<input type="checkbox"/>	LITVINOVA NATAL
9	*	4149	Литвинюк	Оксана	Сергеевна	Ж	б/пр	б/пр.	<input type="checkbox"/>	2	<input type="checkbox"/>	
0	*	4152	Лободенко	Александра	Васильевна	Ж	Зам.нач.1	Ст.б/п	<input checked="" type="checkbox"/>	1	<input checked="" type="checkbox"/>	LOBODENKO ALE
3	6	4277	Логиновских	Ксения	Сергеевна	Ж	б/пр	б/пр.	<input type="checkbox"/>		<input type="checkbox"/>	LOGINOVSKICH K
2	4	4174	Лоншаков	Олег	Анатольевич	М	б/пр	б/пр.	<input type="checkbox"/>	3	<input type="checkbox"/>	LONSHAKOV OLE
1	1	4267	Лосев	Александр	Александрович	М	б/пр	б/пр.	<input type="checkbox"/>	3	<input type="checkbox"/>	LOSEV ALEXANDI
1	1	4272	Лукияненко	Ирина	Геннадьевна	Ж	б/пр	б/пр.	<input type="checkbox"/>	3	<input type="checkbox"/>	LOUKIANENKO IR
3	6	4168	Лютова	Наталья	Владимировна	Ж	б/пр	б/пр.	<input type="checkbox"/>		<input type="checkbox"/>	LIUTOVA NATALIA
2	2	4290	Лялина	Елена	Николаевна	Ж	Ст. б/п	Ст.б/п	<input type="checkbox"/>	2	<input checked="" type="checkbox"/>	LIALINA ELENA
2	2	4238	Лях	Яна	Леонидовна	Ж	б/пр	б/пр.	<input type="checkbox"/>	3	<input type="checkbox"/>	LYAKH YANA
3	6	4285	Малухин	Дмитрий	Сергеевич	М	б/пр	б/пр.	<input type="checkbox"/>		<input type="checkbox"/>	MALOUKHIN DMIT
2	2	4302	Мандрицына	Татьяна	Закиолаевна	Ж	Ст. б/п	Ст.б/п	<input type="checkbox"/>	1	<input checked="" type="checkbox"/>	MANDRITSYNA TA
1	1	4137	Махотина	Лариса	Алексеевна	Ж	б/пр	б/пр.	<input type="checkbox"/>	3	<input type="checkbox"/>	MAKHOTINA LARI
2	2	4287	Минеева	Ирина	Евгеньевна	Ж	б/пр	б/пр.	<input type="checkbox"/>	3	<input type="checkbox"/>	MINEYVA IRINA
2	2	4235	Минязов	Максим	Фирдаусович	М	б/пр	б/пр.	<input type="checkbox"/>	3	<input type="checkbox"/>	MINIAZOV MAXIM
4	2	4139	Михайлова	Анна	Васильевна	Ж	б/пр	б/пр.	<input type="checkbox"/>	2	<input checked="" type="checkbox"/>	
1	1	4286	Могорита	Екатерина	Сергеевна	Ж	б/пр	б/пр.	<input type="checkbox"/>	1	<input checked="" type="checkbox"/>	MOGORITA EKATE
1	1	4485	Могорита	Сергей	Михайлович	М	б/пр	б/пр.	<input type="checkbox"/>	2	<input type="checkbox"/>	MOGORITA SERG
4	*	4492	Можаева	Инна	Альбертовна	Ж	б/пр	б/пр.	<input type="checkbox"/>	3	<input type="checkbox"/>	
3	5	4549	Моисеева	Екатерина	Михайловна	Ж	б/пр	б/пр.	<input type="checkbox"/>	3	<input type="checkbox"/>	
9	*	4731	Морозов	Александр	Витальевич	М	б/пр	б/пр.	<input type="checkbox"/>	3	<input type="checkbox"/>	MOROZOV ALEXA
0	*	4169	Морозова	Елена	Владимировна	Ж	Ст.б/п ИГ1	Ст.б/п	<input checked="" type="checkbox"/>	1	<input checked="" type="checkbox"/>	MOROZOVA ELEN

Запись: 16 из 302

Занимаемая должность

NUM

Система ASNext
Атрибуты вы...
Список лично...
Microsoft Word
EN

Периодические проверки

(Экран 4)

АСУ летной работой СБП

Файл Дзропорты Кадры ООТиЗ Проверки Картотека Контроль Планирование Табель Отчеты Оплата ЛТ Введите вопрос

Периодические проверки

Код	Тип проверки	Вид	Код конт. роля	Признак проверки
ИЯЗ	КПК иностр. Язык	Н	И	О
КПК	КУРСЫ ПОВЫШЕНИЯ КВАЛИФИКАЦИИ	Н	К	Т
ЛСВ	ЛЕТНОЕ СВИДЕТЕЛЬСТВО	Н	К	О
ОПГ	ОПАСНЫЕ ГРУЗЫ	Н	К	О
ПМК	ПОЛУГОДОВОЙ МЕДОСМОТР	Н	К	О

Атрибуты проверки

Летная специ- альность	Класс	Период проверки (месяцы)		Количество проверок
		Период	Для летающих менее года	
б/пр.	1	12	12	1
б/пр.	2	12	12	1
б/пр.	3	12	12	1
Ст. б/л	1	12	12	1
Ст. б/л	2	12	12	1

Запись: 21

Запись: 11 из 21

1
2
3
6
12
18
24

Период проверки для летающих менее года**, * месяцев

NUM

пуск Система ASNext Периодические про... Microsoft Word EN 17:30

Нормы рабочего времени

(Экран 5)

АСУ летной работой СБП

Файл Дзропорты Кадры ООТиЗ Проверки Картотека Контроль Планирование Табель Отчеты Оплата ЛТ

Введите вопрос

Норма рабочего времени

	Год	Месяц	Кол-во дней	Количество часов	
				36-час	40-час
▶	2005	1	15	108.0	120.0
	2005	2	19	135.8	151.0
	2005	3	22	157.4	175.0
	2005	4	21	151.2	168.0
	2005	5	20	144.0	160.0
	2005	6	21	151.2	168.0
	2005	7	21	151.2	168.0
	2005	8	23	165.6	184.0
	2005	9	22	158.4	176.0
	2005	10	21	151.2	168.0
	2005	11	21	150.2	167.0
	2005	12	22	158.4	176.0
*					

Запись: 1 из 12

Год

NUM

пуск Система ASNext Норма рабочего вре... Microsoft Word EN 17:18

АСУ летной работой СБП

Аэропорты | Кадры | ООТИЗ | Нормативы | Картотека | Контроль | Планирование | Табель | Отчеты | Оплата ЛТ | Утилиты

Введите вопрос

Учет летных кадров, атрибуты выбора

Служба: СБП | ДГ: 1 | ИГ: *

Летная специальность: *

Таб. номер, ФИО: * | *

- Картотека
- Общие данные
- Домашний адрес
- Паспортные данные
- Награды
- Взыскания
- Состав семьи
- Сведения о размерах одежды
- Особенности

Просмотр

Учет кадров

Таб номер	Фамилия И.О.	Занимаемая должность
4134	Бажан С. А.	б/пр.
4196	Бекалдиева М. Х.	б/пр.
4488	Береснев М. А.	б/пр.
4159	Буракова Л. Т.	б/пр.
4236	Бушоль М. С.	б/пр.
4130	Ветров А. А.	б/пр.
4428	Выговская Е. В.	б/пр.
4393	Вяткина П. В.	б/пр.
4423	Головина Т. В.	б/пр.
4224	Голубкина Г. Е.	б/пр.
4214	Иванова Е. Ю.	б/пр.
4144	Козьменко А. В.	б/пр.
4473	Кетько О. С.	б/пр.
4192	Кобяков Д. С.	б/пр.
4133	Леушкина К. А.	б/пр.
4286	Могорита Е. С.	б/пр.
4411	Мурзина О. М.	б/пр.
4279	Мухлынина Л. А.	б/пр.
4143	Мильникова О. В.	б/пр.
4156	Новикова Е. Ю.	б/пр.
4266	Панькина Н. М.	б/пр.
4194	Пинаева Е. М.	б/пр.

Просмотр данных

Запись: 1 из 54

Табельный номер

NUM

Пуск | {F:\Serg\Альбомы...} | 02_Описание_АСУ... | Система ASNext | Учет летных кадро... | Учет кадров | 8:38

Допуски к полетам по типам ВС

(Экран 7)

АСУ летной работой СБП

Файл Аэропорты Кадры ООТИЗ Проверки Картотека Контроль Планирование Табель Отчеты Оплата ЛТ

Введите вопрос

Выполняет полеты на ВС

Таб номер	Фамилия И.О.	Тип ВС	Должность в экипаже	Дата вступления в должность	Дата окончания	Документ ввода в строй	Сан. норма
4259	Бревнова М. А.	ТУ-154	б/пр.	17.01.05			
4126	Брюшинин А. Б.	ИЛ-86	б/пр.	22.10.98			
4126	Брюшинин А. Б.	ТУ-154	б/пр.	22.10.98			
4392	Бубенщикова Е. Н.	Ан-24	Ст. б/п	17.11.86			
4392	Бубенщикова Е. Н.	ИЛ-86	Ст. б/п				
4392	Бубенщикова Е. Н.	ТУ-154	б/пр.				
4158	Буглова И. П.	Ан-24	б/пр.				
4158	Буглова И. П.	ИЛ-86	б/пр.				
4158	Буглова И. П.	ТУ-154	б/пр.				
4417	Булдакова Л. И.	Ан-24	б/пр.	30.06.80			
4417	Булдакова Л. И.	ИЛ-86	б/пр.				
4417	Булдакова Л. И.	ТУ-134	б/пр.				
4417	Булдакова Л. И.	ТУ-154	б/пр.				
4159	Буракова Л. Т.	Ан-24	б/пр.	12.04.84			
4159	Буракова Л. Т.	ИЛ-86	б/пр.				
4159	Буракова Л. Т.	ТУ-154	б/пр.				
4195	Бурдукова М. А.	Ан-24	Инстр.				
4195	Бурдукова М. А.	ИЛ-86	Инстр.	11.04.88			
4195	Бурдукова М. А.	ТУ-154	Инстр.				
4364	Бушоль А. П.	ИЛ-86	б/пр.	10.10.81			
4364	Бушоль А. П.	ТУ-154	б/пр.				
4236	Бушоль М. С.	Ан-24	б/пр.				

Запись: 1 из 862

Табельный номер NUM

пуск Система ASNext Сведения о л... Выполняет по... Microsoft Word EN 17:32

Данные по загранпаспортам

(Экран 8)

АСУ летной работой СБП

Файл Дзропорты Кадры ОТОТиЗ Проверки Картотека Контроль Планирование Табель Отчеты Оплата ЛТ

Введите вопрос

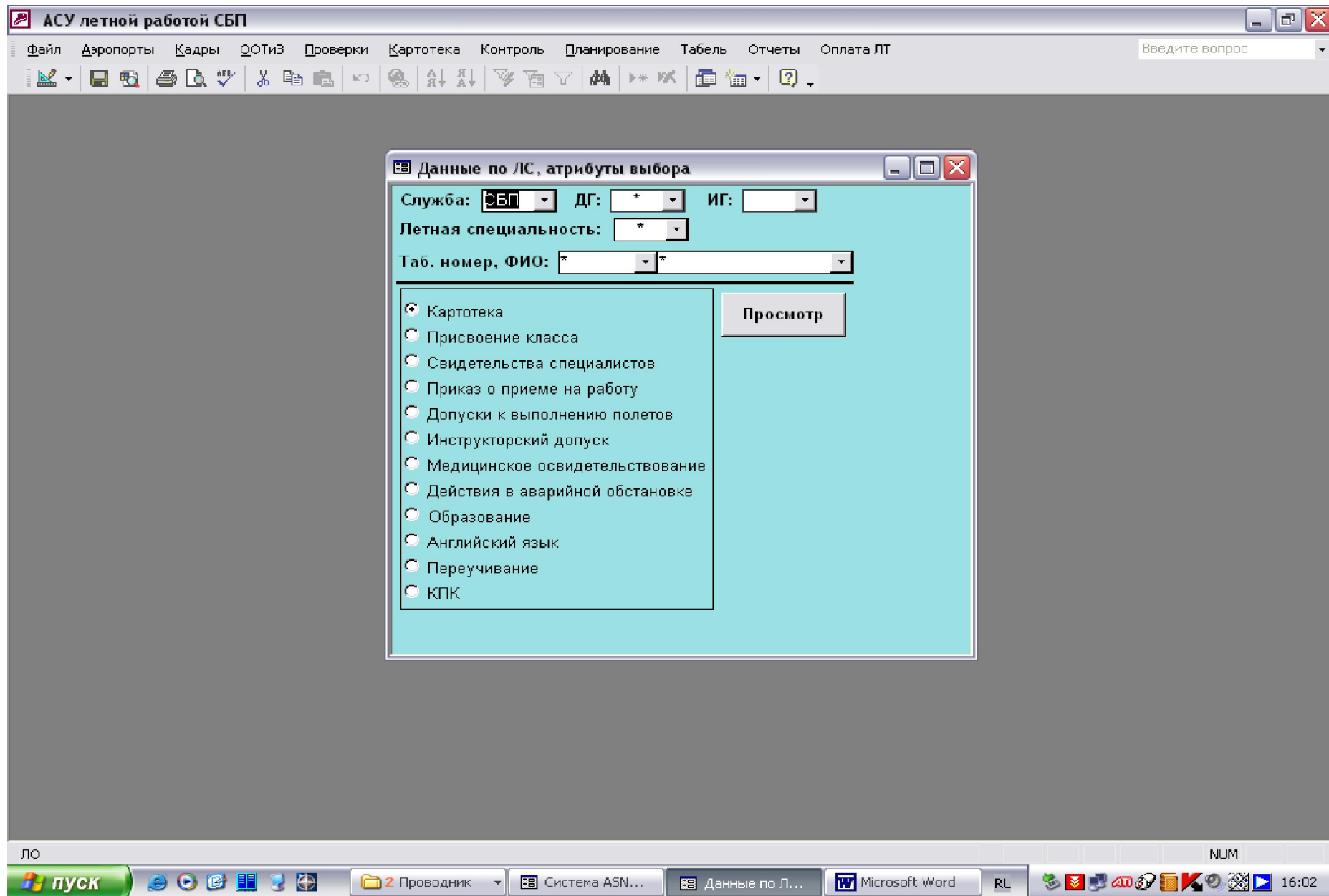
Загранпаспорт

Таб номер	Фамилия И.О.	Иностраный язык	Паспорт		Дата выдачи	Срок действия	Приказ о допуске №	Дата допуска
			серия	номер				
4469	Алексеев В. В.	Английский	60	3499786	27.01.03	27.01.08		
4185	Алексеева О. В.	Английский	51	1530960	07.04.03	07.04.08		
4254	Алексеева Т. В.	Английский	62	3496224	09.03.05	09.03.10		
4389	Андриевская Л. Т.	Английский	51	1530356	12.04.03	15.04.08		
4134	Бажан С. А.	Английский	60	0401643	25.04.01	25.04.06		
4226	Бардина И. Н.	Английский	60	0853847	18.05.01	18.05.06		
4329	Батанина Т. А.	Английский	44	3139375	30.11.00	30.11.05		
4225	Батуева С. И.	Английский	62	2092418	17.08.04	17.08.09		
4258	Батурина Н. С.	Английский	60	1418174	13.08.01	13.08.06		
4487	Бахарева Л. В.	Английский	60	3494328	18.12.02	18.12.07		
4424	Башкирцева М. А.	Английский	51	2110281	16.03.04	16.03.09		
4196	Бекалдиева М. Х.	Английский	60	1248133	03.10.01	03.10.06		
4483	Белюсова Т. Г.	Английский	51	2587044	02.11.04	02.11.09		
4340	Бердинских А. В.	Английский	60	2658975	10.06.02	10.06.07		
4488	Береснев М. А.	Английский	60	6023534	05.02.04	05.02.09		
4260	Бессонова Н. Ю.	Английский	60	4267465	30.05.03	30.05.08		
4205	Блажевич С. Ю.	Английский	60	3416373	25.11.02	25.11.07		
4198	Богачева Е. А.	Английский	60	4489288	30.06.03	30.06.08		
4264	Боцвинчук Н. В.	Английский	60	2659055	06.06.02	06.06.07		
4259	Бревнова М. А.	Английский	60	6013748	29.12.03	29.12.08		
4126	Брюшинин А. Б.	Английский	51	2587185	23.11.04	23.11.09		
4392	Бубенщикова Е. Н.	Английский	51	2188528	13.04.04	13.04.09		

Запись: 1 из 203

Табельный номер NUM

пуск Система ASNext Сведения о л... Загранпаспорт Microsoft Word EN 17:34



АСУ летной работой СБП - [rptPLR_CONT : отчет]

Файл Правка Вид Сервис Окно Справка

Аэропорты Кадры ООТИЗ Нормативы Картотека Контроль Планирование Табель Отчеты Оплата ЛТ Утилиты Введите вопрос

100% Закрывать Установка

05.10.06

Справка об истечении срока действия проверок бортпроводников

на: 28.02.06

служба: СБП подразделение: Все

Таб номер	Фамилия И.О.	Должность	Истек срок действия		
			Дата	Код	Контрольное мероприятие
4457	Щербакова Г. Н.	б/пр.	10.11.05	ППР	ПРОВЕРКА ПРАКТИЧЕСКОЙ РАБ
4420	Тюленева Е. А.	б/пр.	04.12.05	ЛСВ	ЛЕТНОЕ СВИДЕТЕЛЬСТВО
4469	Алексеев В. В.	б/пр.	19.02.06	КПК	курсы повышения квалиф икации
4469	Алексеев В. В.	б/пр.	02.02.06	ОПГ	ОПАСНЫЕ ГРУЗЫ
4469	Алексеев В. В.	б/пр.	19.02.06	ЛСВ	ЛЕТНОЕ СВИДЕТЕЛЬСТВО
4469	Алексеев В. В.	б/пр.	30.01.06	ВОД	Водная подготовка
4469	Алексеев В. В.	б/пр.	28.01.06	АСП	Аварийно-спасательная подготов
4134	Бажан С. А.	б/пр.	22.10.05	ВЛК	ВЛЭК
4226	Бардина И. Н.	б/пр.	28.12.05	ЛСВ	ЛЕТНОЕ СВИДЕТЕЛЬСТВО
4329	Батанина Т. А.	б/пр.	11.01.06	КПК	курсы повышения квалиф икации
4424	Башкирцева М. А.	б/пр.	19.02.06	КПК	курсы повышения квалиф икации
4424	Башкирцева М. А.	б/пр.	06.01.06	ППР	ПРОВЕРКА ПРАКТИЧЕСКОЙ РАБ
4424	Башкирцева М. А.	б/пр.	02.02.06	ОПГ	ОПАСНЫЕ ГРУЗЫ
4424	Башкирцева М. А.	б/пр.	30.01.06	ВОД	Водная подготовка
4196	Бекалдиева М. Х.	б/пр.	28.12.05	ЛСВ	ЛЕТНОЕ СВИДЕТЕЛЬСТВО
4196	Бекалдиева М. Х.	б/пр.	28.01.06	АСП	Аварийно-спасательная подготов
4488	Береснев М. А.	б/пр.	02.02.06	ОПГ	ОПАСНЫЕ ГРУЗЫ
4488	Береснев М. А.	б/пр.	29.01.06	ЛСВ	ЛЕТНОЕ СВИДЕТЕЛЬСТВО
4488	Береснев М. А.	б/пр.	19.02.06	КПК	курсы повышения квалиф икации
4488	Береснев М. А.	б/пр.	30.01.06	ВОД	Водная подготовка

Страница: 1

Готово NUM

План мероприятий борпроводников

(Экран 11)

АСУ летной работой СБП

Файл Аэропорты Кадры ООТИЗ Проверки Картотека Контроль Планирование Табель Отчеты Оплата ЛТ Введите вопрос

Индивидуальные мероприятия

Таб номер	Фамилия И.О.	Мероприятие			Время	
		Код	Начало	Конец	Начало	Конец
4474	Абрамова Л. Н.	ДО	15.08.04	31.12.05		
4469	Алексеев В. В.	МЕД	11.05.05	11.05.05		
4254	Алексеева Т. В.	ОТП	20.04.05	26.05.05		
4218	Аминова С. А.	УО	11.04.05	30.04.05		
4389	Андриевская Л. Т.	ОТП	22.02.05	19.03.05		
4389	Андриевская Л. Т.	УО	21.03.05	09.04.05		
4134	Бажан С. А.	УО	16.05.05	10.06.05		
4226	Бардина И. Н.	ОТП	23.04.05	31.05.05		
4329	Батанина Т. А.	ОТП	10.03.05	01.04.05		
4225	Батуева С. И.	ОТП	01.04.05	30.04.05		
4487	Бахарева Л. В.	ВЛК	19.05.05	19.05.05		
4487	Бахарева Л. В.	ОТП	11.04.05	16.05.05		
4424	Башкирцева М. А.	ОТП	10.02.05	30.03.05		
4424	Башкирцева М. А.	ОТП	06.06.05	13.06.05		
4424	Башкирцева М. А.	УО	16.05.05	05.06.05		
4196	Бекалдиева М. Х.	ОТП	18.04.05	24.05.05		
4204	Белоконова Е. Н.	КПК	01.06.05	03.06.05		
4204	Белоконова Е. Н.	ОТП	20.03.05	28.04.05		
4483	Белоусова Т. Г.	ОТП	01.02.05	19.04.05		
4483	Белоусова Т. Г.	УО	20.04.05	09.05.05		
4488	Береснев М. А.	ОТП	10.05.05	13.06.05		
4205	Блажевич С. Ю.	МЕД	14.06.05	14.06.05		

Запись: 15 из 306

Код мероприятия NUM

Система ASNext Мероприятия ... Индивидуаль... Microsoft Word EN 17:45

Microsoft Excel - Мероприятия БП1

Далее Назад Масштаб Печать... Страница... Поля Разметка страницы Закрывать Справка

Мероприятия бортопроводников за 2005 год

Таб №	Фамилия И.О.	Код	За год	По месяцам												
				1	2	3	4	5	6	7	8	9	10	11	12	
4121	Чиркова О. М.	БОЛ	13			13										
4121	Чиркова О. М.	В	2					2								
4121	Чиркова О. М.	ОТП	20				9	11								
4122	Шигабутдинова А. А.	ДО	333		27	31	30	31	30	31	31	30	31	30	31	
4123	Черепанов С. М.	ОТП	31			4	27									
4124	Грухина Ю. В.	ОТП	32		1	31										
4124	Грухина Ю. В.	УО	21					21								
4126	Брюшинин А. Б.	ОТП	70				22	48								
4127	Чирков С. В.	НЗ	3					3								
4128	Мухаммадеев Р. М.	ОТП	28		7	21										
4129	Тесленко А. С.	РЗБ	1					1								
4130	Ветров А. А.	ОТП	33		15	18										
4131	Лазарев С. А.	ОТП	37		15	22										
4131	Лазарев С. А.	УО	21					16	5							
4132	Суслев С. Я.	ОТП	35			16	19									
4133	Леушкина К. А.	ОТП	43		15	28										
4133	Леушкина К. А.	РЗБ	1					1								
4134	Бажан С. А.	УО	26					16	10							
4135	Черданцев А. С.	ОТП	35				13	22								
4135	Черданцев А. С.	УО	17			17										
4136	Третьяков Р. А.	ОТП	36				16	20								
4138	Сенько Ю. В.	ОТП	62			29	30	3								
4139	Михайлова А. В.	ДО	333		27	31	30	31	30	31	31	30	31	30	31	
4143	Мильникова О. В.	ОТП	42			21	21									
4144	Кабанов А. В.	ОТП	30					30								
4145	Докудина Т. В.	АЗ	1						1							
4145	Докудина Т. В.	ОТП	34					26	8							
4146	Мухоморова В. В.	БОЛ	33			13	6									

Предварительный просмотр: страница 1 из 6

ПУСК Проводник Microsoft Word Microsoft Exc... EN 15:36

Связки рейсов (расписание)

(Экран 13)

АСУ летной работой СБП - [Связки рейсов]

Файл Аэропорты Кадры ООТиЗ Проверки Картотека Контроль Планирование Табель Отчеты Оплата ЛТ Введите вопрос

Служба	Связка	Тип ВС	Аэропорт отправления	Аэропорт назначения	Время		Признак			Запрет. планир.	Примечание
					Летное	Рабочее	Пр	МД	Нч		
ЛО	294-299	ТУ-154	ЕКАТЕРИНБУРГ	ДОМОДЕДОВО	4.25	7.25	<input type="checkbox"/>	<input type="checkbox"/>	<input type="checkbox"/>	<input type="checkbox"/>	
ЛО	2949	ТУ-154	ЕКАТЕРИНБУРГ	ЕРЕВАН	6.40	11.15	<input checked="" type="checkbox"/>	<input checked="" type="checkbox"/>	<input checked="" type="checkbox"/>	<input type="checkbox"/>	
ЛО	2951-2952	ТУ-134	ЕКАТЕРИНБУРГ	БАКУ	5.40	9.20	<input checked="" type="checkbox"/>	<input type="checkbox"/>	<input type="checkbox"/>	<input type="checkbox"/>	
ЛО	2953	ТУ-154	ЕКАТЕРИНБУРГ	ДУШАНБЕ	6.05	9.15	<input type="checkbox"/>	<input checked="" type="checkbox"/>	<input checked="" type="checkbox"/>	<input type="checkbox"/>	
ЛО	2955	ТУ-154	ЕКАТЕРИНБУРГ	ХУДЖАНТ	5.45	10.45	<input checked="" type="checkbox"/>	<input checked="" type="checkbox"/>	<input checked="" type="checkbox"/>	<input type="checkbox"/>	
ЛО	2961	ТУ-154	ЕКАТЕРИНБУРГ	ТАШКЕНТ	5.30	9.50	<input type="checkbox"/>	<input checked="" type="checkbox"/>	<input type="checkbox"/>	<input type="checkbox"/>	
ЛО	2961-2962	ТУ-134	ЕКАТЕРИНБУРГ	ТАШКЕНТ	5.30	8.50	<input type="checkbox"/>	<input checked="" type="checkbox"/>	<input type="checkbox"/>	<input type="checkbox"/>	
ЛО	2963	ТУ-134	ЕКАТЕРИНБУРГ	НАМАНГАН	5.40	10.10	<input checked="" type="checkbox"/>	<input type="checkbox"/>	<input type="checkbox"/>	<input type="checkbox"/>	
ЛО	297	ТУ-154	ЕКАТЕРИНБУРГ	БРАТСК	6.55	11.15	<input type="checkbox"/>	<input type="checkbox"/>	<input checked="" type="checkbox"/>	<input type="checkbox"/>	
ЛО	297-298	ТУ-134	ЕКАТЕРИНБУРГ	БРАТСК	6.50	10.40	<input type="checkbox"/>	<input type="checkbox"/>	<input checked="" type="checkbox"/>	<input type="checkbox"/>	
ЛО	298	ТУ-154	ЕКАТЕРИНБУРГ	ДОМОДЕДОВО	4.25	8.25	<input type="checkbox"/>	<input type="checkbox"/>	<input type="checkbox"/>	<input type="checkbox"/>	
ЛО	299	ТУ-154	ЕКАТЕРИНБУРГ	БЛАГОВЕЩЕНСК	11.40	13.50	<input type="checkbox"/>	<input type="checkbox"/>	<input checked="" type="checkbox"/>	<input type="checkbox"/>	
ЛО	300-293	ТУ-154	ЕКАТЕРИНБУРГ	ДОМОДЕДОВО	4.30	9.05	<input type="checkbox"/>	<input type="checkbox"/>	<input type="checkbox"/>	<input type="checkbox"/>	
ЛО	301	ТУ-154	ЕКАТЕРИНБУРГ	АНАПА	6.20	8.50	<input type="checkbox"/>	<input type="checkbox"/>	<input type="checkbox"/>	<input type="checkbox"/>	
ЛО	305	ТУ-154	ЕКАТЕРИНБУРГ	КРАСНОДАР	6.45	7.45	<input type="checkbox"/>	<input type="checkbox"/>	<input checked="" type="checkbox"/>	<input type="checkbox"/>	

Период выполнения			№	День вылета	П/О	Рейс	Аэропорт		Время			
с	по	дни					Вылета	Посадки	Выл.	Пос.	Полет.	Рабоч.
31.05.05	29.10.05	2	1	1 П	305	ЕКАТЕРИНБУРГ	КРАСНОДАР	11.40	14.30	2.50	0.00	
27.03.05	29.05.05	3	2	1 П	305	КРАСНОДАР	СОЧИ	15.50	16.40	0.50	2.10	
*			3	1 О	305	СОЧИ	ЕКАТЕРИНБУРГ	18.10	21.15	3.05	5.35	
			*	1						0.00	0.00	

Запись: 1 из 3

Запись: 45 из 107

Режим формы NUM

пуск Система ASNext Связки рейсо... Связки рейсов Microsoft Word EN 17:47

Автоматическое распределение рейсов по подразделениям СБП

(Экран 14)

АСУ летной работой СБП - [Планирование БП (летное расписание)]

Файл Аэропорты Кадры ООТиЗ Проверки Картотека Контроль Планирование Табель Отчеты Оплата ЛТ Введите вопрос

E R R	С Б П	О Т М	Служ-ба	Дата	Д Н	Вр. выл.	Связка	Тип ВС	А.П отпр	А.П назн	ДГ	П Р З	Кол-во БП	Номер задания		Время		Отдых		Признак		
														СБП	ЛС	Полетное	Рабочее	Пред-полет	После-полет	П	М	Н
<input checked="" type="checkbox"/>	<input type="checkbox"/>		СБП	01.06.05	3	15.40	рз293	ТУ-154	ЕКАТЕРИНБУРГ	ЕКАТЕРИНБУРГ	2	<input checked="" type="checkbox"/>	1	305632		0.00	1.30			<input type="checkbox"/>	<input type="checkbox"/>	<input type="checkbox"/>
<input checked="" type="checkbox"/>	<input type="checkbox"/>		ЛО	01.06.05	3	16.45	523	ТУ-154	ЕКАТЕРИНБУРГ	СОЧИ	3	<input checked="" type="checkbox"/>	0	305635	2453	6.15	11.05			<input type="checkbox"/>	<input type="checkbox"/>	<input type="checkbox"/>
<input checked="" type="checkbox"/>	<input type="checkbox"/>		ЛО	01.06.05	3	16.45	523-517	ИЛ-86	ЕКАТЕРИНБУРГ	СОЧИ	2	<input checked="" type="checkbox"/>	11	305658	2467	6.15	11.05			<input type="checkbox"/>	<input type="checkbox"/>	<input type="checkbox"/>
<input checked="" type="checkbox"/>	<input type="checkbox"/>		СБП	01.06.05	3	16.55	рз2953	ТУ-154	ЕКАТЕРИНБУРГ	ЕКАТЕРИНБУРГ	2	<input checked="" type="checkbox"/>	1	305638		0.00	1.30			<input type="checkbox"/>	<input type="checkbox"/>	<input type="checkbox"/>
<input checked="" type="checkbox"/>	<input type="checkbox"/>		ЛО	01.06.05	3	17.00	2949	ТУ-154	ЕКАТЕРИНБУРГ	ЕРЕВАН	3	<input checked="" type="checkbox"/>	5	305641	2448	6.40	11.15			<input type="checkbox"/>	<input type="checkbox"/>	<input type="checkbox"/>
<input checked="" type="checkbox"/>	<input type="checkbox"/>		ЛО	01.06.05	3	17.40	293	ТУ-154	ЕКАТЕРИНБУРГ	ЧИТА	2	<input checked="" type="checkbox"/>	5	305631	2452	4.20	5.20			<input type="checkbox"/>	<input type="checkbox"/>	<input checked="" type="checkbox"/>
<input checked="" type="checkbox"/>	<input type="checkbox"/>		ЛО	01.06.05	3	18.55	2953	ТУ-154	ЕКАТЕРИНБУРГ	ДУШАНБЕ	1	<input checked="" type="checkbox"/>	5	305637	2446	15.35	23.15			<input type="checkbox"/>	<input checked="" type="checkbox"/>	<input type="checkbox"/>
<input checked="" type="checkbox"/>	<input type="checkbox"/>		СБП	01.06.05	3	21.45	рз3703	ИЛ-86	ЕКАТЕРИНБУРГ	ЕКАТЕРИНБУРГ	1	<input checked="" type="checkbox"/>	1	305657		0.00	1.30			<input type="checkbox"/>	<input type="checkbox"/>	<input type="checkbox"/>

Создание записи (код пользователя): URAL Дата изменения: 31.05.05 15:15:44

Состав БП Рейсы Налет к оплате Служебные пассажиры

Командир ВС: Логиновских Василий Георгиевич

№ п/п	Фамилия И.О.	Таб. номер	Долг

Автоматическое распределение ...

Вар. ДГ: []

Период с: 01.06.05 по: 30.06.05

Сортировка (отчет по распределению)

- Время вылета
- Связка

Вид операции:

- Отчет по ошибкам полет. и рабоч. вр.
- Распределение рейсов между ДГ
- Ошибки автомат. планирования
- Освобождение ДГ
- План распределения рейсов между ДГ

Выполнить

Вид операции:

- Заполнить расписание БП
- Закрепить связи
- Снять закрепление связей
- Автомат. распред. ДГ
- Назначить ном. заданий
- Наряд-задание
- Задание на полет

Проект бригады БП

Проект БП

Заполнить бригаду БП

Контроль БП

Назначить время составу БП (F11)

Выполнить

Обновить информацию по связкам

Запись: 1 из 1

Запись: 32 из 792

Вариант экипажей

NUM

пуск Система ASNext Планировани... Планировани... Microsoft Word EN 17:56

Планирование летной работы бортпроводников

(Экран 16)

АСУ летной работой СБП - [Планирование БП (летное расписание)]

Файл Аэропорты Кадры ООТиЗ Проверки Картотека Контроль Планирование Табель Отчеты Оплата ЛТ Введите вопрос

E R R	C B П	O T M	Служ-ба	Дата	Д Н	Вр. выл.	Связка	Тип ВС	А.П отпр	А.П назн	ДГ	П Р З	Кол-во БП	Номер задания		Время		Отдых		Признак		
														СБП	ЛС	Полетное	Рабочее	Пред-полет	После-полет	П	М	Н
<input checked="" type="checkbox"/>	<input type="checkbox"/>		СБП	01.06.05	3	15.40	рз293	ТУ-154	ЕКАТЕРИНБУРГ	ЕКАТЕРИНБУРГ	2	<input checked="" type="checkbox"/>	1	305632		0.00	1.30			<input type="checkbox"/>	<input type="checkbox"/>	<input type="checkbox"/>
<input checked="" type="checkbox"/>	<input type="checkbox"/>		ЛО	01.06.05	3	16.45	523	ТУ-154	ЕКАТЕРИНБУРГ	СОЧИ	3	<input checked="" type="checkbox"/>	0	305635	2453	6.15	11.05			<input type="checkbox"/>	<input type="checkbox"/>	<input type="checkbox"/>
<input checked="" type="checkbox"/>	<input type="checkbox"/>		ЛО	01.06.05	3	16.45	523-517	ИЛ-86	ЕКАТЕРИНБУРГ	СОЧИ	2	<input checked="" type="checkbox"/>	11	305658	2467	6.15	11.05			<input type="checkbox"/>	<input type="checkbox"/>	<input type="checkbox"/>
<input checked="" type="checkbox"/>	<input type="checkbox"/>		СБП	01.06.05	3	16.55	рз2953	ТУ-154	ЕКАТЕРИНБУРГ	ЕКАТЕРИНБУРГ	2	<input checked="" type="checkbox"/>	1	305638		0.00	1.30			<input type="checkbox"/>	<input type="checkbox"/>	<input type="checkbox"/>
<input checked="" type="checkbox"/>	<input type="checkbox"/>		ЛО	01.06.05	3	17.00	2949	ТУ-154	ЕКАТЕРИНБУРГ	ЕРЕВАН	3	<input checked="" type="checkbox"/>	5	305641	2448	6.40	11.15			<input type="checkbox"/>	<input type="checkbox"/>	<input type="checkbox"/>
<input checked="" type="checkbox"/>	<input type="checkbox"/>		ЛО	01.06.05	3	17.40	293	ТУ-154	ЕКАТЕРИНБУРГ	ЧИТА	2	<input checked="" type="checkbox"/>	5	305631	2452	4.20	5.20			<input type="checkbox"/>	<input type="checkbox"/>	<input checked="" type="checkbox"/>
<input checked="" type="checkbox"/>	<input type="checkbox"/>		ЛО	01.06.05	3	18.55	2953	ТУ-154	ЕКАТЕРИНБУРГ	ДУШАНБЕ	1	<input checked="" type="checkbox"/>	5	305637	2446	15.35	23.15			<input type="checkbox"/>	<input checked="" type="checkbox"/>	<input type="checkbox"/>
<input checked="" type="checkbox"/>	<input type="checkbox"/>		СБП	01.06.05	3	21.45	рз3703	ИЛ-86	ЕКАТЕРИНБУРГ	ЕКАТЕРИНБУРГ	1	<input checked="" type="checkbox"/>	1	305657		0.00	1.30			<input type="checkbox"/>	<input type="checkbox"/>	<input type="checkbox"/>

Создание записи (код пользователя): URAL Дата создания: 31.05.05 15:07:25 Изменение записи (код пользователя) URAL Дата изменения: 07.06.05 11:39:27

Состав БП Рейсы Налет к оплате Служебные пассажиры Вид операции:

Командир ВС: **Бабенков Виктор Николаевич**

№ п/п	Фамилия И.О.	Таб. номер	Должность	ПР	ДГ	ИГ	Пол	Налет	РДЗ	Рабоч. время
1	Костромина М. В.	4432	Ст. б/п	Б	2	2	Ж	5.50	0.50	11.35
3	Учанова Т. Е.	4293	б/пр.		3	5	Ж	5.50	0.50	11.35
4	Ветрова О. Ю.	4257	б/пр.		2	2	Ж	5.50	0.50	11.35
5	Сагателян А. А.	4230	б/пр.		2	2	Ж	5.50	0.50	11.35
6	Лоншаков О. А.	4174	б/пр.		2	4	М	5.50	0.50	11.35
7	Куршин А. В.	4250	б/пр.	П			Проверяющий			11.35
8	Суслов С. Я.	4132	б/пр.	Б			Бригадир			11.35
10	Махотина Л. А.	4137	б/пр.	У			Усиление			11.35
11	Алексеева Т. В.	4254	б/пр.	С			Служебный пассажир			11.35

Проект бригады БП
Проект БП
Заполнить бригаду БП
Контроль БП
Назначить время составу БП (F11)

Заполнить расписание БП
 Закрепить связи
 Снять закрепление связей
 Автомат. распред. ДГ
 Назначить ном. заданий
 Наряд-задание
 Задание на полет

Выполнить
Обновить информацию по связкам

Запись: 5 из 11
Запись: 33 из 792
Признак проверяющего/бригадира NUM

пуск Система ASNext Планировани... Планировани... Microsoft Word EN 17:54

Планирования бригады бортпроводников на рейс

(Экран 17)

АСУ летной работой СБП - [Проект планирования БП]

Файл Аэропорты Кадры ООТиЗ Проверки Картотека Контроль Планирование Табель Отчеты Оплата ЛТ

Связка: рз411 Дата вылета: 01.06.05 Время вылета: 0.50 Тип ВС: Ан-24 Полет. время: 0.00 Рабочее время: 1.30

Атрибуты выбора **Сортировка**

Год: Месяц: Июнь

Планируемая ДГ и факт. полет. врем.
 Фамилия И.О

ДГ	Таб. номер	Фамилия И. О.	Летная спец.	Кол. рейс.	П Л А Н				Ф А К Т			Ограничения
					полет.	раб. вр.	налет	рдз	полет.	сверх.	раб. вр.	
3	4209	Сысоева В. В.	б/пр.	4	24.45	39.25	24.22	2.58	27.2		41.16	
3	4295	Павлова К. Н.	б/пр.	7	31.4	48.1	24.25	2.31	26.56		47.42	
3	4455	Лемешенко М. В.	б/пр.	7	35.5	61.5	24.5	2.56	27.46		43.22	
3	4225	Батуева С. И.	б/пр.	7	51.45	77.3	25.02	3.01	28.03		51.53	
3	4121	Чиркова О. М.	б/пр.	5	30.35	47.15	25.25	2	27.25		41.59	
3	4293	Учанова Т. Е.	б/пр.	7	39.4	64.4	25.27	3.12	28.39		46.4	
3	4181	Кобзарь Ю. С.	б/пр.	7	36.45	61.5	26.42	3.15	29.57		48.43	
3	4282	Николаева Н. Н.	б/пр.	6	20.55	40	26.42	2.25	29.07		50.55	
3	4344	Горюнова Т. Г.	б/пр.	5	44.5	66.4	27.49	3.13	31.02		54.38	
3	4456	Рудаченко Л. Ю.	б/пр.	7	46.5	71.55	27.5	3	30.5		48.22	
3	4451	Пугач Т. Р.	Ст.б/л	7	47.1	74.5	30.2	3.21	33.41		49.12	
3	4211	Сродных В. В.	б/пр.	7	40.05	64.25	31.57	3.09	35.06		56.49	

Выполненные рейсы **Итоги по месяцам**

Дата	Рейс	Тип ВС	Пункт назначения	П Л А Н		Ф А К Т			
				полет.	раб. вр.	налет	рдз	полет.	раб. вр.
01.06.05	262	ИЛ-86	ДОМОДЕДОВО	4.25	8.05	4.07	0.48	4.55	8.36
02.06.05	3623	ИЛ-86	ШАРМ-ЭЛЬ-ШЕЙХ	11.00	16.00	10.15	0.55	11.10	16.16
04.06.05	3517	ТУ-154	БАРСЕЛОНА	12.05	16.15	5.00	0.40	5.40	16.11
06.06.05	219	ТУ-154	СОЧИ	6.00	9.25	5.40	0.38	6.18	10.50
07.06.05	3789	ИЛ-86	АНТАЛИЯ	8.25	12.05				
09.06.05	рз425	Ан-24	ЕКАТЕРИНБУРГ		1.30				

Запись: 1 из 7

Выбрать Пояснения по ограничениям План работы и отдыха

Запись: 48 из 203

Диспетчерская группа NUM

пуск Мои документы СБП Microsoft Access EN 15:28

Контроль планирования борпроводников

(Экран 18)

АСУ летной работой СБП - [Планирование БП (летное расписание)]

Аэропорты Кадры ООТиЗ Нормативы Картотека Контроль Планирование Табель Отчеты Оплата ЛТ Утилиты

Введите вопрос

E R R	C B P	O T M	Служ- ба	Дата	Д Н	Вр. выл.	Связка	Тип ВС	А.П отпр	А.П назн	ДГ	П Р З	Кол- во БП	Номер задания		Время		Отдых		Признак		
														СБП	ЛС	Полет- ное	Рабо- чее	Пред- полет	После- полет	П Р	М Д	Н Ч
<input checked="" type="checkbox"/>	<input type="checkbox"/>		СБП	01.11.05	2	1.15	рз262	ИЛ-86	ЕКАТЕРИНБУРГ	ЕКАТЕРИНБУРГ	3	<input checked="" type="checkbox"/>	1	311739		0.00	2.00	0.00	0.00	<input type="checkbox"/>	<input type="checkbox"/>	<input type="checkbox"/>
<input checked="" type="checkbox"/>	<input type="checkbox"/>		ЛО	01.11.05	2	1.30	737-738	ИЛ-86	ЕКАТЕРИНБУРГ	ДУБАЙ	1	<input checked="" type="checkbox"/>	11	311729	6390	9.50	15.50	16.00	16.00	<input checked="" type="checkbox"/>	<input checked="" type="checkbox"/>	<input type="checkbox"/>
<input checked="" type="checkbox"/>	<input type="checkbox"/>		СБП	01.11.05	2	1.50	рз407	Ан-24	ЕКАТЕРИНБУРГ	ЕКАТЕРИНБУРГ	2	<input checked="" type="checkbox"/>	1	311743		0.00	2.00	0.00	0.00	<input type="checkbox"/>	<input type="checkbox"/>	<input type="checkbox"/>
<input checked="" type="checkbox"/>	<input type="checkbox"/>		ЛО	01.11.05	2	2.00	рез.Д	ТУ-154	ЕКАТЕРИНБУРГ	ЕКАТЕРИНБУРГ		<input type="checkbox"/>	0		6388	0.00	12.00	0.00	0.00	<input type="checkbox"/>	<input type="checkbox"/>	<input type="checkbox"/>
<input checked="" type="checkbox"/>	<input type="checkbox"/>		ЛО	01.11.05	2	2.20	резерв	Ан-24	ЕКАТЕРИНБУРГ	ЕКАТЕРИНБУРГ		<input type="checkbox"/>	0		6377	0.00	10.40	0.00	0.00	<input type="checkbox"/>	<input type="checkbox"/>	<input type="checkbox"/>
<input checked="" type="checkbox"/>	<input type="checkbox"/>		ЛО	01.11.05	2	3.15	262	ТУ-154	ЕКАТЕРИНБУРГ	ДОМОДЕДОВО	3	<input checked="" type="checkbox"/>	6	311036	6378	4.20	9.20	16.00	16.00	<input type="checkbox"/>	<input type="checkbox"/>	<input type="checkbox"/>
<input checked="" type="checkbox"/>	<input type="checkbox"/>		ЛО	01.11.05	2	3.20	262Д	ТУ-154	ЕКАТЕРИНБУРГ	ДОМОДЕДОВО	3	<input checked="" type="checkbox"/>	5	311037		2.15	4.45	16.00	14.00	<input type="checkbox"/>	<input type="checkbox"/>	<input type="checkbox"/>

Создание записи (код пользователя): URAL Дата создания: 29.10.05 13:15:54 Изменение записи (код пользователя): URAL Дата изменения: 03.11.05 13:07:24

Состав БП Рейсы Налет к оплате Служебные пассажиры Вид операции:

Командир ВС: Караулов Александр Владимирович

№ п/п	Фамилия И.О.	Таб.	Должность	ПР	ДГ	ИГ	Пол	Налет	РДЗ	Рабоч. Р
1	Иванова Е. Ю.	42								3
2	Бушоль М. С.	42								3
3	Мурзина О. М.	44								3
4	Шайдунова С. В.	44								3
5	Кетько О. С.	4473	б/пр.		1	1	Ж	9.17	1.10	14.43
7	Скиртач А. П.	4497	б/пр.		2	2	М	9.17	1.10	14.43
8	Алексеев В. В.	4469	б/пр.		2	2	М	9.17	1.10	14.43
9	Епишкина С. А.	4307	б/пр.		1	1	Ж	9.17	1.10	14.43
10	Мыльникова О. В.	4143	б/пр.		1	1	Ж	9.17	1.10	14.43

Microsoft Office Access
Внимание! Специалист уже задействован в связке 262и 31.10.05
OK

Проект бригады БП
Проект БП
Заполнить бригаду БП
Контроль БП
Назначить время составу БП (F11)

Вид операции:
 Заполнить расписание БП
 Закрепить связки
 Снять закрепление связок
 Автомат. распред. ДГ
 Назначить ном. заданий
 Наряд-задание
 Задание на полет

Выполнить
Обновить информацию по связкам

Запись: 9 из 11

Запись: 4 из 706

Режим формы

NUM

Пуск {F:\Serg\АльБО... Система ASNext 02_Описание_А... Планирование... Планирование... Документ1 - Ми... 9:15

Суточный План-наряд СБП

(Экран 20)

Microsoft Excel - Наряд-задание 1

Далее Назад Масштаб Печать... Страница... Поля Разметка страницы Закрывать Справка

Утверждаю Синецьников С. Н. " " _____ 20 г.

Наряд-задание на 01.06.05						
01.06.05						
среда						
СОСТАВ ЭКИПАЖЕЙ						
№ рейса	Пункт назначения	Вылет UTC	Тип ВС	Должность	Фамилия И.О.	Мероприятия
резерв	ЕКАТЕРИНБУРГ	00:00	Ан-24			Курсы повыш. Квалиф. Белоконева Е. Н.
рз262	ЕКАТЕРИНБУРГ	00:15	ИЛ-86	б/пр.	Тесленко А. С.	Буддакова Л. И. Загуменнова В. А.
рз415	ЕКАТЕРИНБУРГ	00:30	Ан-24	б/пр.	Русалева О. В.	Корецкая Н. Н. Кошкина Т. В.
рз701	ЕКАТЕРИНБУРГ	00:30	ТУ-154	б/пр.	Литвинова Н. А.	Сараскина Г. В. Ткачук Н. М.
рз411	ЕКАТЕРИНБУРГ	00:50	Ан-24	б/пр.	Русалева О. В.	Хавронина С. В.
227	НОРИЛЬСК	03:40	ТУ-134	Ст. б/п б/пр.	Рудакова Н. И. Батурина Н. С. Фоминых Т. Г.	
201	АНАПА	04:40	ТУ-154	Ст. б/п б/пр. б/п БК б/пр.	Федорова О. А. Мухлынина Л. А. Могорига Е. С. Третьяков Р. А.	
3715	СТАМБУЛ	04:50	ТУ-154	Ст. б/п б/пр. б/п БК б/пр.	Ветров А. А. Самкова Н. М. Шумкова Е. И. Голубкина Л. В. Богачева Е. А.	

Предварительный просмотр: страница 1 из 4

NUM

пуск Microsoft Access Microsoft Word Microsoft Excel - Нар... EN 18:11

Приложение к План-наряду

(Экран 21)

Microsoft Excel - Наряд-задание 1

Далее Назад Масштаб Печать... Страница... Поля Разметка страницы Закрывать Справка

Приложение к наряду заданию на 01.06.05

№ рейса	Пункт назначения	Тип ВС	Вылет UTC	Вылет МСТ	Должность	Фамилия И.О.
3753	ДАЛАМАН	ТУ-154	08:40	14:40	б/п БК	Алексеева О. В.
523	СОЧИ	ИЛ-86	16:45	22:45	б/пр.	Алексеева Т. В.
2953	ДУШАНБЕ	ТУ-154	18:55	00:55 2 июн	Ст. б/п	Ватанина Т. А.
262	ДОМОДЕДОВО	ИЛ-86	02:15	08:15	б/пр.	Ватуева С. И.
301	АНАПА	ТУ-154	04:40	10:40	б/пр.	Ватурина Н. С.
701	ПРАГА	ТУ-154	02:30	08:30	б/пр.	Бессонова Н. Ю.
298	ДОМОДЕДОВО	ТУ-154	05:00	11:00	б/пр.	Богачева Е. А.
3703	АНТАЛИЯ	ИЛ-86	23:45	05:45 2 июн	б/пр.	Боцвинчук Н. В.
223	ЕКАТЕРИНБУРГ	ТУ-154	06:30	12:30	б/пр.	Бубенщикова Е. Н.
3715	ЕКАТЕРИНБУРГ	ТУ-154	02:50	08:50	б/пр.	Вуракова Л. Т.
266	ЕКАТЕРИНБУРГ	ИЛ-86	10:40	16:40	б/пр.	Вушоль А. П.
266	ДОМОДЕДОВО	ИЛ-86	12:40	18:40	б/пр.	Вушоль А. П.
266	ДОМОДЕДОВО	ИЛ-86	12:40	18:40	б/пр.	Васильев П. П.
2953	ДУШАНБЕ	ТУ-154	18:55	00:55 2 июн	б/пр.	Веселов Е. В.
3715	СТАМБУЛ	ТУ-154	04:50	10:50	б/пр.	Ветров А. А.
523	СОЧИ	ИЛ-86	16:45	22:45	б/пр.	Ветрова О. Ю.
2949	ЕРЕВАН	ТУ-154	17:00	23:00	б/пр.	Власюк С. П.
3703	АНТАЛИЯ	ИЛ-86	23:45	05:45 2 июн	б/пр.	Воронкина А. А.
262	ДОМОДЕДОВО	ИЛ-86	02:15	08:15	б/пр.	Глотов М. Е.
298	ДОМОДЕДОВО	ТУ-154	05:00	11:00	б/п БК	Голубкина Л. В.
262	ДОМОДЕДОВО	ИЛ-86	02:15	08:15	б/пр.	Горюнова Т. Г.
266	ДОМОДЕДОВО	ИЛ-86	12:40	18:40	б/пр.	Грухина Ю. В.
2953	ЕКАТЕРИНБУРГ	ТУ-154	16:55	22:55	б/пр.	Деменева Е. Н.
266	ДОМОДЕДОВО	ИЛ-86	12:40	18:40	Ст. б/п	Демина О. В.
293	ЧИТА	ТУ-154	17:40	23:40	б/пр.	Дербышева А. А.
227	НОРИЛЬСК	ТУ-134	03:40	09:40	б/пр.	Диченсков Д. И.
262	ДОМОДЕДОВО	ИЛ-86	02:15	08:15	Ст. б/п	Дубровина Н. А.
3703	ЕКАТЕРИНБУРГ	ИЛ-86	21:45	03:45 2 июн	б/пр.	Епишкина С. А.

Предварительный просмотр: страница 1 из 3

ПУСК Microsoft Access Microsoft Word Microsoft Excel - Нар... EN 18:20

Сводка о готовности бортопроводников

(Экран 22)

Microsoft Excel - Сводка о готовности1.xls

Далее Назад Масштаб Печать... Страница... Поля Разметка страницы Закрывать Справка

Сводка о готовности бортопроводников на 21.09.06 время 15.00

№ п/п	Фамилия И.О.	Должность	Задаче	АП назначения	Посадка		Готовность		Нараст. за месяц			Оста ток до с/пор	Работа без вых	Остаток рабоч времени	
					Дата	Время	Дата	Время	Налег	Р/время	Р/врем до вых			до вых	до нормы
1	Храпунова Ю. А.	б/пр.	517	АНАПА	16.09.06	10.45	17.09.06	00.45	19.20	31.55	0.00	60.40	4	40.00	136.05
2	Антонова О. С.	б/пр.	517	АНАПА	16.09.06	10.45	17.09.06	00.45	22.15	38.20	0.00	57.45	4	40.00	129.40
3	Игумнова М. С.	б/пр.	526	СОЧИ	19.09.06	18.10	20.09.06	08.10	22.50	38.30	7.55	57.10	3	32.05	129.30
5	Огурцова Я. С.	б/пр.	532	АСТРАХАНЬ	22.09.06	17.20	23.09.06	07.20	28.10	48.50	12.30	51.50	3	27.30	119.10
6	Сохина О. В.	б/пр.	533	ТАГАНРОГ	22.09.06	18.20	23.09.06	08.20	28.35	52.15	0.00	51.25	0	40.00	115.45
7	Синицына В. А.	б/пр.	534	КУРГАН	21.09.06	17.10	22.09.06	07.10	28.45	52.15	9.15	51.15	1	30.45	115.45
8	Усачева О. И.	б/пр.	ВХ		21.09.06	24.00	22.09.06	00.00	29.50	44.00	0.00	50.10	0	40.00	124.00
9	Мухина О. В.	б/пр.	532	АСТРАХАНЬ	22.09.06	17.20	23.09.06	07.20	30.25	51.40	8.30	49.35	4	31.30	116.20
10	Морозова Л. А.	б/пр.	530	НОВОКУЗНИ	21.09.06	23.15	22.09.06	17.15	32.20	51.00	21.50	47.40	2	18.10	117.00
11	Дронова Н. Б.	б/пр.	ВХ		22.09.06	24.00	23.09.06	00.00	33.45	51.45	17.30	46.15	6	22.30	116.15
12	Чувилова Н. В.	б/пр.	524	СОЧИ	20.09.06	17.35	21.09.06	07.35	33.45	63.40	8.30	46.15	4	31.30	104.20
13	Новичкова О. Н.	б/пр.	534	КУРГАН	21.09.06	17.10	22.09.06	07.10	33.55	59.20	17.10	46.05	2	22.50	108.40
14	Куколевская Н. А.	б/пр.	ОТП		23.09.06		24.09.06	00.00	34.20	53.55	48.11	45.40	0	40.00	114.05
15	Вятчинина Л. А.	б/пр.	533	ТАГАНРОГ	22.09.06	18.20	23.09.06	08.20	35.55	66.10	8.30	44.05	4	31.30	101.50
16	Ларионова Я. С.	б/пр.	525	ЧИТА	20.09.06	15.00	21.09.06	14.00	44.35	73.50	30.00	35.25	4	10.00	94.10
17	Кипяткова Н. А.	б/пр.	525	ЧИТА	20.09.06	15.00	21.09.06	14.00	46.05	63.20	30.10	33.55	6	09.50	104.40
18	Никитенкова А. В.	б/пр.	533	ТАГАНРОГ	22.09.06	18.20	23.09.06	08.20	46.45	77.55	10.10	33.15	4	29.50	90.05
19	Цуркан Л. В.	б/пр.	533	ТАГАНРОГ	22.09.06	18.20	23.09.06	08.20	47.15	81.50	0.00	32.45	0	40.00	86.10
20	Лалшина С. В.	б/пр.	532	АСТРАХАНЬ	22.09.06	17.20	23.09.06	07.20	47.30	69.20	12.30	32.30	2	27.30	98.40
21	Игнатьева Н. Н.	б/пр.	ВХ		23.09.06	17.55	23.09.06	17.55	49.15	76.40	13.00	30.45	2	27.00	91.20
22	Копцова С. В.	б/пр.	529	КЕМЕРОВО	22.09.06	12.40	23.09.06	06.40	55.35	84.55	0.00	24.25	2	40.00	83.05
23	Кудинова И. В.	б/пр.	529	КЕМЕРОВО	22.09.06	12.40	23.09.06	06.40	55.35	84.55	0.00	24.25	2	40.00	83.05

Предварительный просмотр: страница 1 из 1

NUM

Microsoft Excel - Рейсы за месяц

Далее Назад Масштаб Печать... Страница... Поля Разметка страницы Закреть Справка

Рейсы и мероприятия, выполненные за Май месяц 2005 года

Табельный № 4457, * Щербакова Галина Николаевна

Дата	№ рейса	Пункт назначения	Время					
			летное	рдз	полет.	рабочее		
06.05.05	262	ДОМОДЕДОВО	04:05	00:45	04:50	08:25		
08.05.05	298	ДОМОДЕДОВО	04:15	00:35	04:50	11:20		
09.05.05	293	ЧИТА	08:31	00:36	09:07	13:20		
11.05.05	3623	ШАРМ-ЭЛЬ-ШЕЙХ	10:21	00:47	11:08	14:54		
18.05.05	227	НОРИЛЬСК	05:30	00:30	06:00	09:35		
19.05.05	3727	ЛАРНАКА	08:25	00:30	08:55	12:55		
21.05.05	262	ДОМОДЕДОВО	04:05	00:38	04:43	08:29		
22.05.05	298	ЕКАТЕРИНБУРГ	00:00	00:00	00:00	02:00		
23.05.05	285	ИРКУТСК	07:10	00:42	07:52	16:05		
26.05.05	262	ДОМОДЕДОВО	04:03	00:46	04:49	08:37		
27.05.05	217	МИНЕРАЛЬНЫЕ ВОДЫ	06:20	01:01	07:21	12:30		
28.05.05	297	БРАТСК	06:55	00:30	07:25	11:35		
30.05.05	3727	ЛАРНАКА	08:25	00:38	09:03	12:54		
Всего рейсов:			0	Итого:	78:05	07:58	86:03	142:39

Дата	Код мероприятия	Мероприятие	Время рабочее
Итого:			00:00
Итого за месяц:			78:05
			07:58
			86:03
			142:39

Предварительный просмотр: страница 1 из 1

ПУСК Проводник Microsoft Word Microsoft Exc... EN NUM 15:46

Сводка о налете бортпроводника за год

(Экран 24)

Microsoft Excel - Рейсы за год1

Далее Назад Масштаб Печать... Страница... Поля Разметка страницы Закрывать Справка

Рейсы и мероприятия, выполненные за 2005 год

Табельный № 4457, * Щербакова Галина Николаевна

Месяц	Время		
	летное	рдз	полетное
Январь	11:15	01:25	12:40
Февраль	05:22	00:43	06:05
Март	00:00	00:00	00:00
Апрель	37:02	05:28	42:30
Май	78:05	07:58	86:03
Июнь	23:30	02:15	25:45
Июль			00:00
Август			00:00
Сентябрь			00:00
Октябрь			00:00
Ноябрь			00:00
Декабрь			00:00
Итого за год	155:14	17:49	173:03

Предварительный просмотр: страница 1 из 2

ПУСК Проводник Microsoft Word Microsoft Exc... EN 15:44

Отчет о налете и рабочем времени по СБП

(Экран 25)

Microsoft Excel - Налет за месяц1

Далее Назад Масштаб Печать... Страница... Поля Разметка страницы Закрывать Справка

Отчет о налете и рабочем времени за Май месяц 2005 года

№ п/п	Таб №	Фамилия И.О.	Полетное время			Сверх нормы	Рабочее время			Сверх нормы
			налет	р/д	Всего		заданных	эксплуатация	Всего	
1	4125	Щербатов С. Б.	81:23	08:52	90:15	10:15	140:12		140:12	
2	4126	Брюшинов А. Б.	20:22	01:46	22:08		36:39		36:39	
3	4127	Цирков С. В.	77:10	07:47	84:57	04:57	131:37	27:00	158:37	14:37
4	4129	Тестяков А. С.	78:17	07:36	85:53	05:53	136:40	05:00	141:40	
5	4132	Суслов С. Я.	57:45	04:45	62:30		108:07		108:07	
6	4140	Мушко С. А.	10:37	00:47	11:24		17:05		17:05	
7	4142	Носков Д. А.	74:10	10:12	84:22	04:22	161:37		161:37	17:37
8	4151	Закидуллин Т. Н.	80:25	10:27	90:52	10:52	154:17	05:00	159:17	15:17
9	4171	Павлов К. В.	38:03	03:59	42:02		63:46		63:46	
10	4174	Лоншаков О. А.	61:35	09:25	71:00		131:13		131:13	
11	4177	Веселов Е. В.	70:57	08:46	79:43		125:01		125:01	
12	4198	Богачев Е. А.	47:35	05:38	53:13		97:42		97:42	
13	4199	Глушков М. Н.	13:44	02:14	15:58		31:51		31:51	
14	4204	Белоконов Е. Н.	74:57	10:12	85:09	05:09	151:14		151:14	07:14
15	4206	Литвинюва Н. А.	84:57	08:55	93:52	13:52	155:17		155:17	11:17
16	4207	Шелементьева С. В.	74:37	08:30	83:07	03:07	137:04		137:04	
17	4210	Музылькин А. Л.	65:59	08:52	74:51		127:51		127:51	
18	4218	Алимова С. А.	15:15	01:54	17:09		31:48		31:48	
19	4221	Шулькова Е. И.	67:24	06:15	73:39		113:43		113:43	
20	4228	Вороженина А. А.	84:54	09:25	94:19	14:19	161:05		161:05	17:05
21	4229	Яценко К. А.	71:23	08:12	79:35		119:55	05:00	124:55	
22	4230	Сагадеев А. А.	77:53	12:00	89:53	09:53	158:31		158:31	14:31
23	4231	Чемкина Н. В.	66:15	09:12	75:27		138:39		138:39	
24	4232	Иванов О. С.	79:54	09:20	89:14	09:14	158:40		158:40	14:40
25	4234	Шопова А. В.	54:10	05:41	59:51		93:34		93:34	
26	4235	Митков М. Ф.	78:09	10:38	88:47	08:47	154:19		154:19	10:19
27	4238	Лук Я. Л.	68:17	09:31	77:48		137:08		137:08	
28	4240	Челютова Ю. А.	74:05	08:13	82:18	02:18	127:43		127:43	
29	4241	Никорук Г. В.	80:27	08:06	88:33	08:33	140:11		140:11	
30	4242	Дербяшева А. А.	79:21	10:30	89:51	09:51	163:23		163:23	19:23
31	4243	Демкина К. Ю.	39:26	03:43	43:09		66:31		66:31	
32	4248	Носова М. В.	72:52	10:02	82:54	02:54	138:00	09:00	147:00	03:00
33	4254	Алексеева Т. В.	05:35	00:36	06:11		10:20		10:20	
34	4255	Савельева Е. В.	11:20	01:10	12:30		20:44		20:44	

Предварительный просмотр: страница 1 из 3

NUM

пуск Проводник Microsoft Word Microsoft Exc... EN 15:34

План-график работы и отдыха бортпроводников

(Экран 26)

№№	Фамилия И.О.	1	2	3	4	5	6	7	8	9	10			
4	Вятчина Л. А.	РЕЗЕРВ				ПЕРМЬ		ПЕРМЬ		АЛМАТЫ				
	Бортпроводник	09.00	12.00	Выходной день		07.25	12.50	Выходной день		12.15	17.30	02.50		
			03.00	02.00			07.45	02.50		08.15	07.30			
			3.00				10.45			19.00				
			00.00				04.35			04.40				
			0.00				4.35			9.15				
5	Дронова Н. Б.		КРАСНОЯРСК				ЕРЕВАН							
	Бортпроводник		02.45	18.20	Выходной день		Выходной день			15.55		00.55	Выходно	
				14.00		12.20						10.20	14.55	
				14.00								24.20		
				11.00								06.20		
				11.00								17.20		
6	Игнатьева Н. Н.		СИМФЕРОПОЛЬ				ПЕРМЬ		УФА					
	Бортпроводник			12.10	06.35	Выходной день		07.25	12.50	Выходной день		11.40	13.30	Выходной день
					07.55	20.35			07.45	02.50			07.55	03.30
					7.55				15.40				23.35	
					04.25				04.35				04.25	
					4.25				9.00				13.25	
7	Игумнова М. С.		НОЯБРЬСК		АНАПА		АРХАНГЕЛЬСК							
	Бортпроводник	Выходной день		08.10	11.10	07.00	16.45	08.50					18.35	Выходной день
					05.45	03.10	11.20	06.45					07.05	08.35
					5.45		17.05						24.10	
					03.15		08.15						03.35	
					3.15		11.30						15.05	
8	Кипяткова Н. А.		СИМФЕРОПОЛЬ		ПУЛКОВО		УФА							
	Бортпроводник	Выходной день		Выходной день		Выходной день				17.50	04.15	13.05		
9	Копцова С. В.		СИМФЕРОПОЛЬ		ПУЛКОВО		УФА							
	Бортпроводник		13.25	18.55	Выходной день		17.35	22.35	Выходной день		11.40		13.30	Выходной день
				07.40	08.55			07.10					07.55	03.30
				7.40				14.50					22.45	
				04.20				02.50					04.25	
				4.20				7.10					11.35	
10	Кудинова И. В.		СИМФЕРОПОЛЬ		ПУЛКОВО		УФА							
	Бортпроводник		13.25	18.55	Выходной день		17.35	22.35	Выходной день		11.40		13.30	Выходной день
				07.40	08.55			07.10					07.55	03.30
				7.40				14.50					22.45	

Предварительный просмотр: страница 1 из 9

NUM

